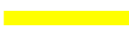







ŠIMONOVICE - UL. MINKOVICKÁ (SILNICE III/27810) SCHÉMA ŘEŠENÍ NEMOTOROVÉ DOPRAVY

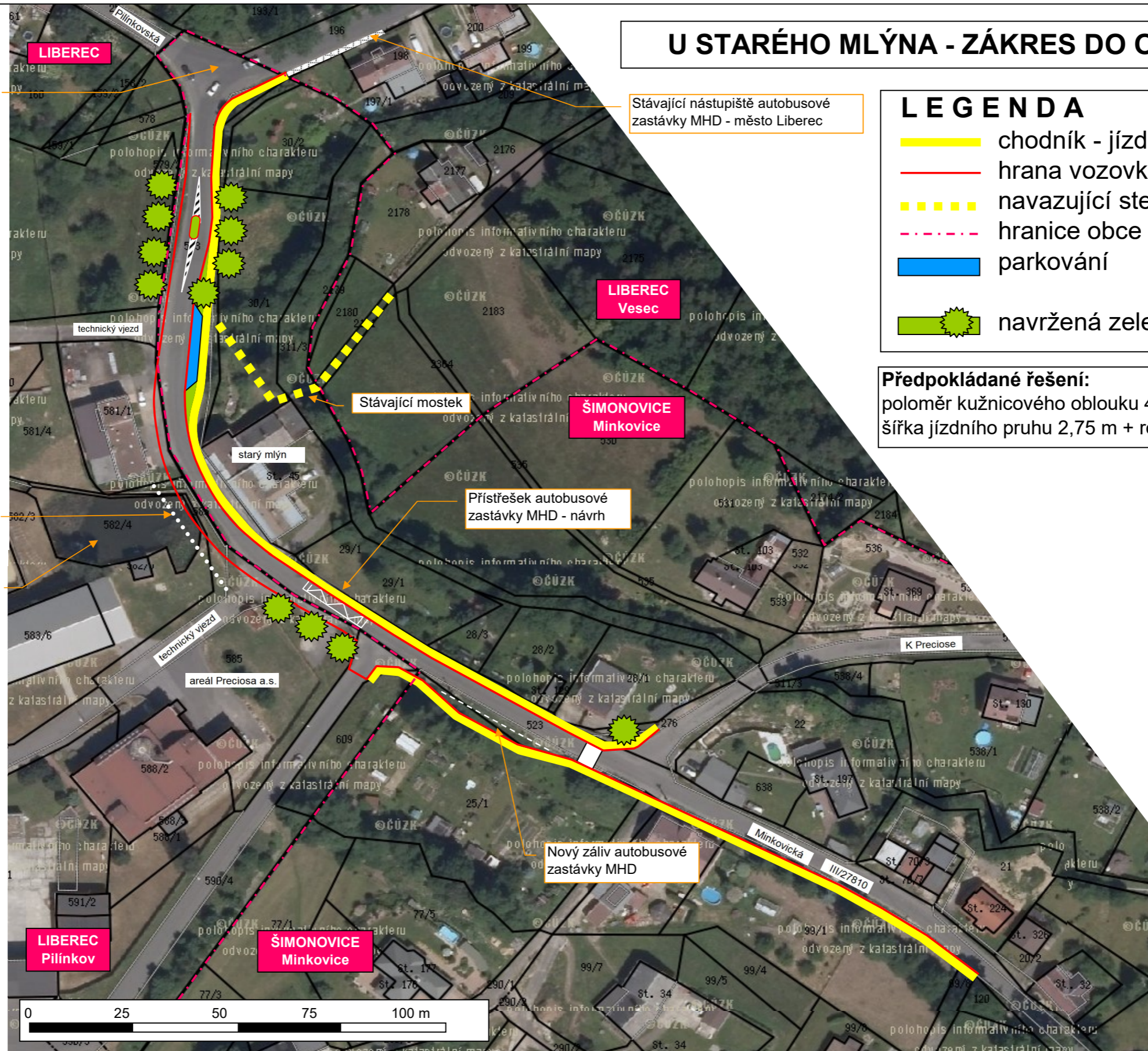
U STARÉHO MLÝNA - ZÁKRES DO ORTOFOTOMAPY

LEGENDA

-  chodník - jízda na kole povolena
-  hrana vozovky / obrubník
-  navazující stezka
-  hranice obce
-  parkování
-  navržená zeleň nízká / stromy

Předpokládané řešení:

poloměr kužnicového oblouku 40 m, $v = 40$ km/hod
šířka jízdního pruhu 2,75 m + rozšíření v oblouku 0,9 m.



bude navazovat řešení NMD v křižovatce - město Liberec

Stávající nástupiště autobusové zastávky MHD - město Liberec

odhad - zmenšení nádrže

nevyužívaná vodní nádrž

Příloha č.2.b

Ing. Jiří Rutkovský
Date: 12 / 2016